



# Da geht's rund ...

## Kehrschaufel KS 600 / 750

- 600 mm oder 750 mm Kehrwalze
- verschleißfeste Messerschienen & Panzernoppen
- seitlich schräg angeordnete Messerschienen
- bequeme Bürstenverstellung
- innenliegender und seitlich geschützter Hydraulikmotor



# Steckbrief ADLER-Kehrschaufel KS 600 / 750

## Der absolute Straßenfeger!

Gerade beim Härteeinsatz im Straßenbau zeigt die Kehrschaufel KS 600 / 750 ihre Stärken. Durch den großen Bürstendurchmesser werden beispielsweise Schlitzfugen bis in die Tiefe kraftvoll ausgefegt.

Serienmäßig schräg angeordnete und einfach wechselbare Messerschienen aus verschleißfestem Material und Panzernoppen geben der Kehrschaufel eine sehr lange Standzeit. Dies wird durch die ADLER-typische hochwertige KTL-Grundierung und Pulverbeschichtung abgerundet.

Robust, langlebig und vielseitig: Die KS 600 / 750 ist der ideale Allrounder für tägliche Einsätze unter extremen Bedingungen.

## Zubehör:

- Führungsrollen aus Stahl (Ø 125 mm) am Schaufelrücken
- hydraulische Klappung
- verstellbare Staubschutzklappe
- Seitenkehrbesen
- Wassersprüheinrichtung

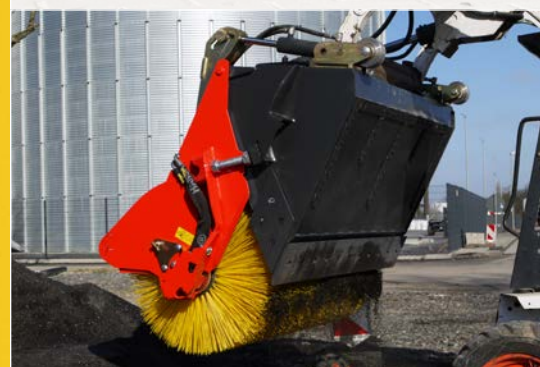
ADLER-Kehrschaufel KS 600/750		150	165	180	210	240
Arbeitsbreite	cm	150	165	180	210	240
Gesamtbreite	cm	174	189	204	234	264
Bürstendurchmesser	mm	600	600	600	750	750
erf. Hydraulikdruck u. -volumen		160 bar / > 30 l/min				
Gewicht inkl. Schaufel	kg	419	460	502	618	706
Füllvolumen Schaufel	Liter	388	426	465	590	674
Flächenleistung	m <sup>2</sup> /h	9.000	10.100	10.900	12.600	14.400



Verstellbare Staubschutzklappe



Hydraulische Aufklappung (optional)



Entleerung



Kehrschaufel optional mit Seitenbesen erhältlich



KS 600 im Radladeranbau mit Wassersprüheinrichtung



Wechselbare Verschleißmesser unten und seitlich