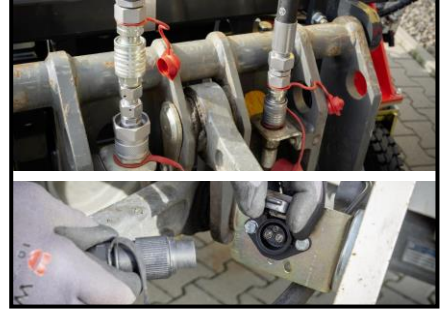


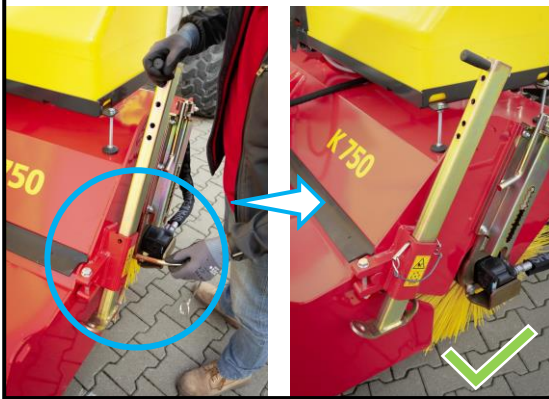
1. Beim Einkuppeln Einstellung der Anschlagschrauben und die Verriegelung kontrollieren!



2. Hydraulik / Stromverbindung herstellen.

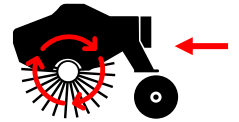


3. Maschine anheben und Abstellstützen hochstellen.



4. -Hydraulik im Vorlauf =

Bürste dreht sich entgegen der Fahrtrichtung!



- Hydraulik im Rücklauf =

Sammelbehälter öffnet sich!



5. Um den Sammelbehälter im geöffneten Zustand zu verriegeln, den Absperrhahn schließen.



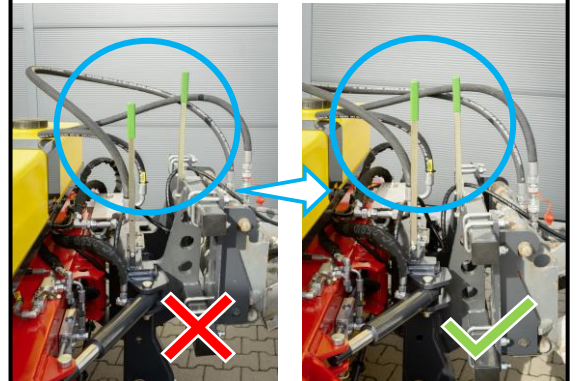
Um den Sammelbehälter wieder zu schließen den Absperrhahn öffnen und die Hydraulik im Vorlauf betätigen.

7. Bürsteneinstellung ist über die Spindel (Links u. Rechts) an der Kehrmaschine einstellbar.

Die Bürste sollte nur knapp den Boden berühren.



6. Peilstäbe auf eine Höhe bringen. (Möglichst Parallel)



**Nicht Empfohlen!**

**Empfohlen!**



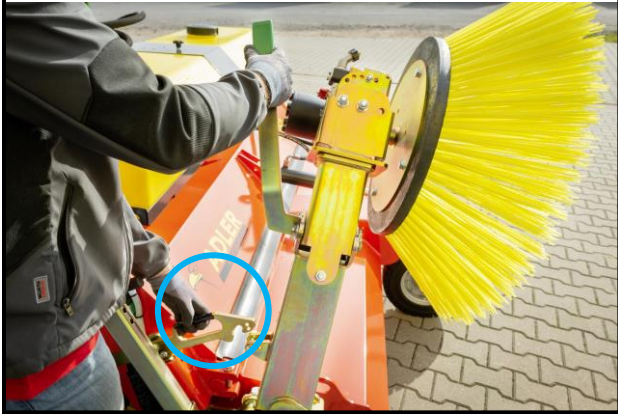
8. Maschine ist einsatzbereit.



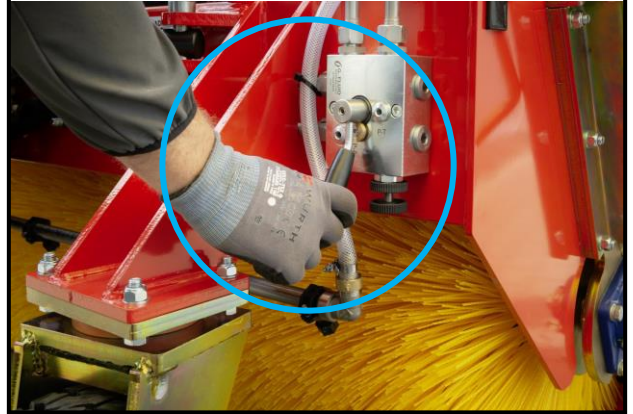


## (Optional → Seitenkehrbesen)

9. Verriegelung am Seitenkehrbesen lösen und langsam hinablassen.



10. Absperrhahn am Stromregelventil öffnen, um Seitenkehrbesen in Betrieb zu nehmen.

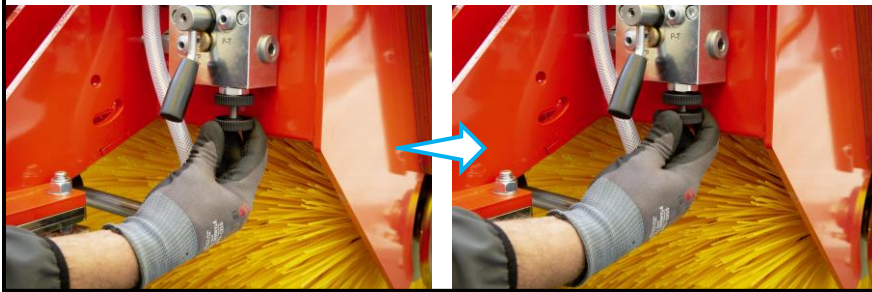


11. -Hydraulik im Vorlauf = Kehrbesen (Seitenkehrbesen) dreht sich.

12. Über die Rändelschraube am Stromregelventil lässt sich die Drehzahl regulieren.

Rausdrehen = höhere Drehzahl

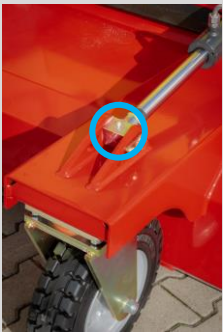
Reindrehen = geringere Drehzahl



13. Höhe des Seitenkehrbesens über Stellschraube einstellbar. (24er Schlüssel)



### Abschmierpunkte an der Kehrmaschine



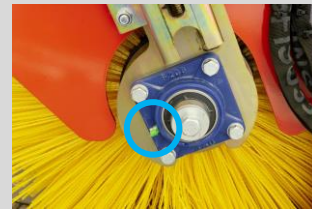
Zylinder unten



Zylinder oben



Seitenkehrbesen



Kehrbesenwelle



Kehrmaschinen Aufnahme



Rollenführung (beidseitig)



Räder

